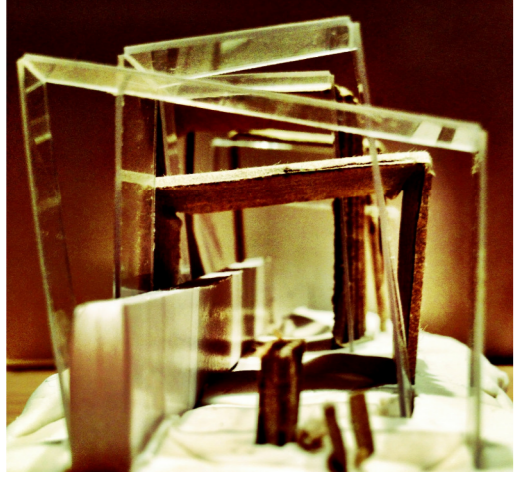


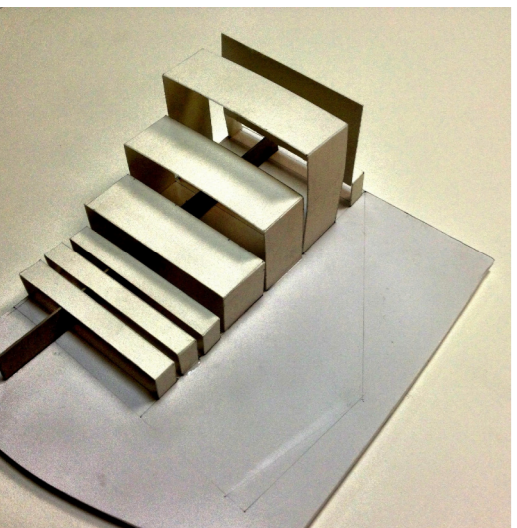
PROCESO EVOLUTIVO DE PROYECTO



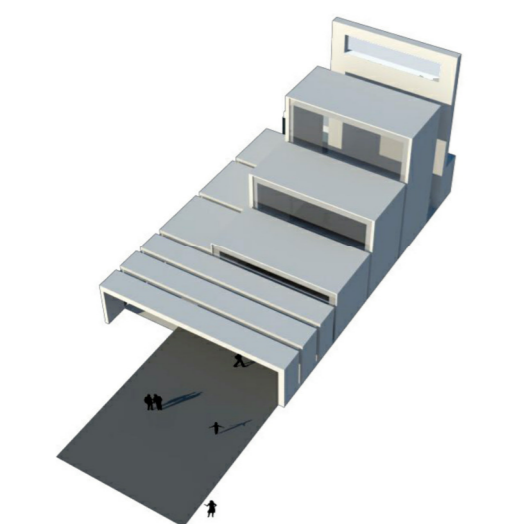
1. Comenzó pensando en la idea de que la parte histórica fuese cubierta por un grueso muro perimetral. Frente a la modernidad de las Iglesias e Irregulares envolventes de vidrio y otro material transparente a su vez.



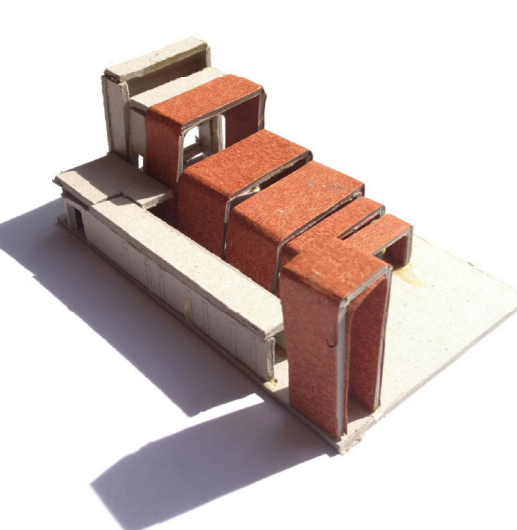
2. Continúa dándole vueltas a la forma, por lo que regularizó las envolventes planas, intentando en sección según el crecimiento de manera irregular dependiendo del programa.



3. Concluyó la validación de las envolventes planas mediante un crecimiento procesual a lo largo de todo el proyecto persiguiendo a su vez el muro petreo como diseño de programa.

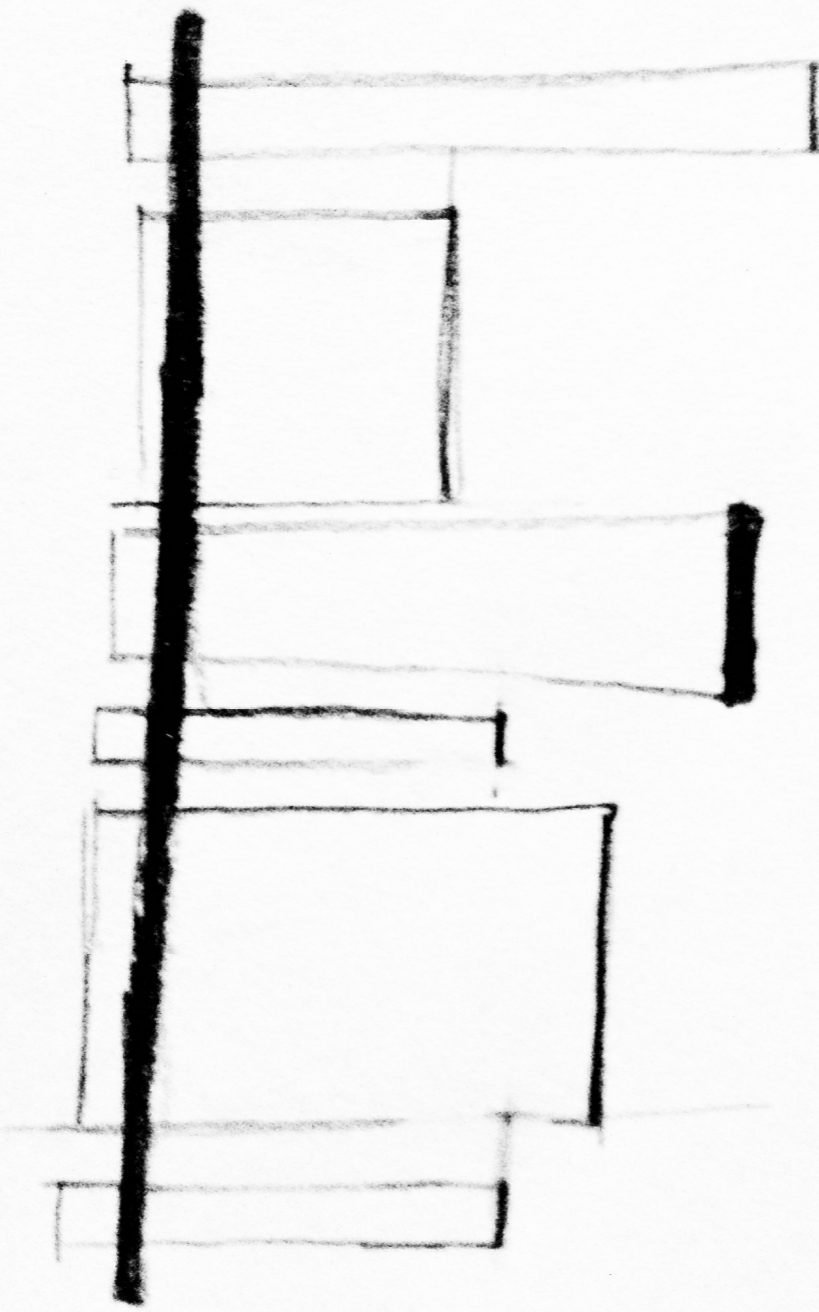


4. El muro longitudinal cambió poco a poco suena división de la temporalidad por materiales de menor a más ligero según temporalidad, mientras que las envolventes dejaron de crecer en todo el programa para crecer únicamente en la capilla.

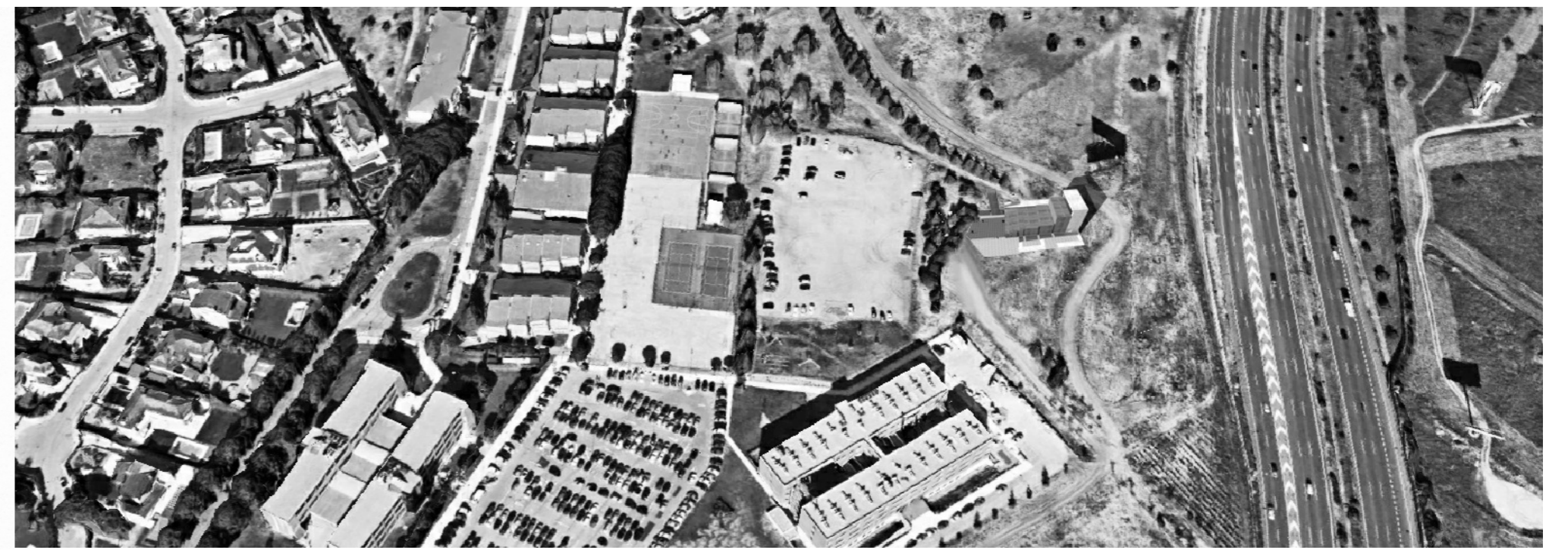


5. Finalizó la volumetría con la separación del programa por materiales y forma. Para la capilla se contrastó con las envolventes mientras que el resto del programa viene embocado por el hormigón.

INVOLUCRIS FIDEI



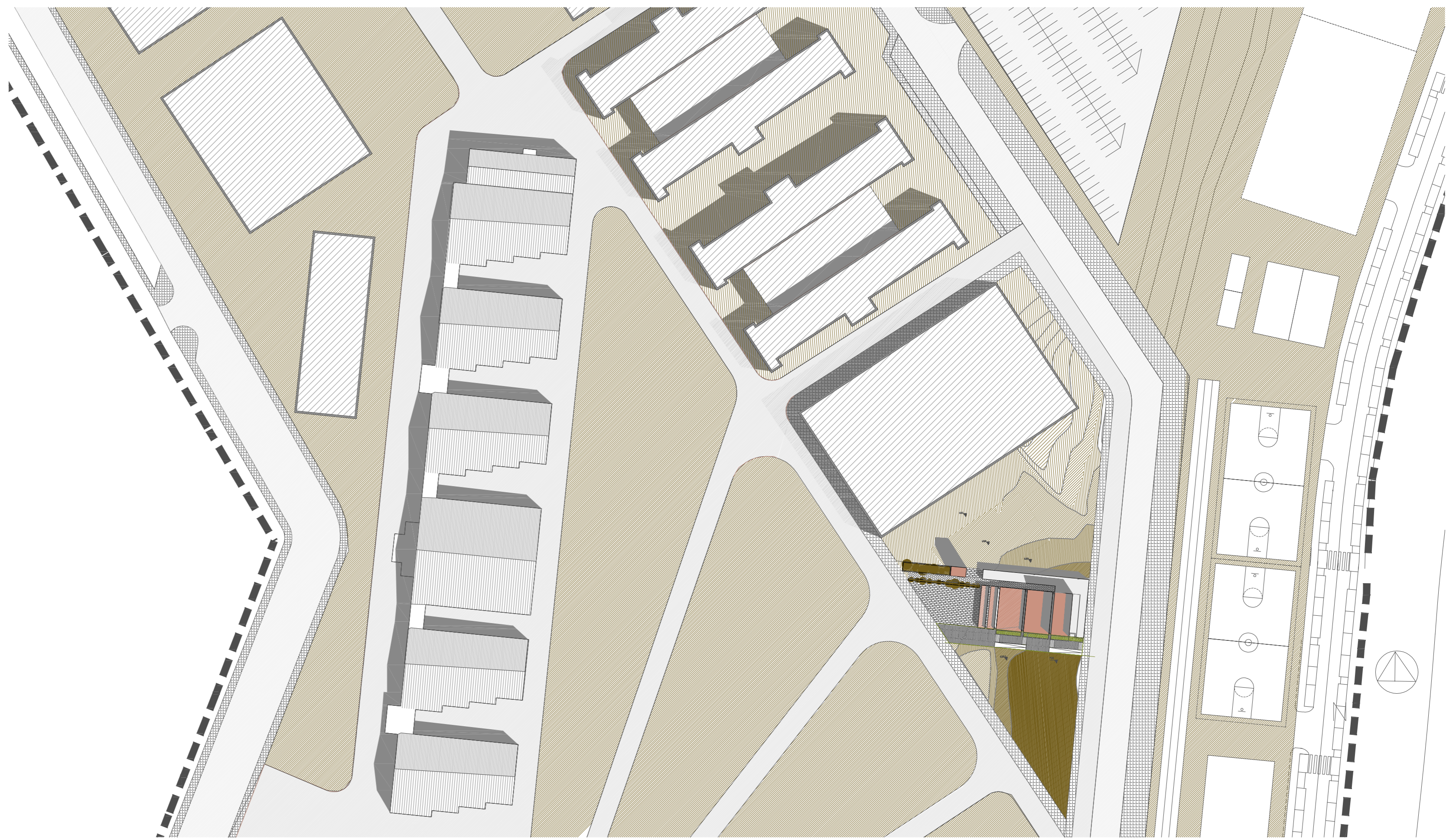
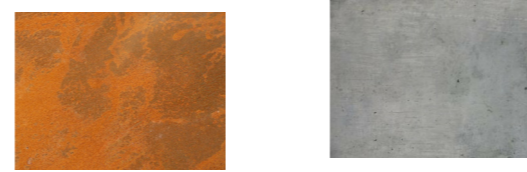
En un principio el concepto de esta capilla fue concebida como un contraste entre la fuerte historicidad de las iglesias frente a la modernidad que implicaba el hecho de convivir con un campus universitario. Desde ese origen se planteó una relación de actuación coordinada por dos estrategias, una más ligera (referente a la modernidad de dicho campus) frente a una materialidad más petrea concerniente a la parte historiocultural. Los materiales son los protagonistas de este proyecto encarnando el acero corten para la zona ligera, que se aplicará en la zona de la capilla central, mientras que en el resto del programa se aplicará el hormigón como material único.



MEMORIA DE MATERIALES

Acero corten: En el proyecto el acero corten contiene la mayor parte de la personalidad del mismo envolviendo la zona de la capilla tanto exterior como interiormente. En cuanto al porque de la elección de este material viene dada por el carácter ligero y moderno del mismo que permite crear espacios sobrios integrando la seriedad que este tipo de espacios en contraposición con el hormigón que tomará la personalidad petrea.

Hormigón: El hormigón hace referencia a la parte histórica y por tanto más petrea que el otro material. El tratamiento del mismo es un simple pulido dado que tendrá que congenerar con paneles de bloc en los accesos a las salas laterales, con el fin de homogeneizar la fachada de hormigón.



Plano de situación E 1 :1250

1 2 5 10 20

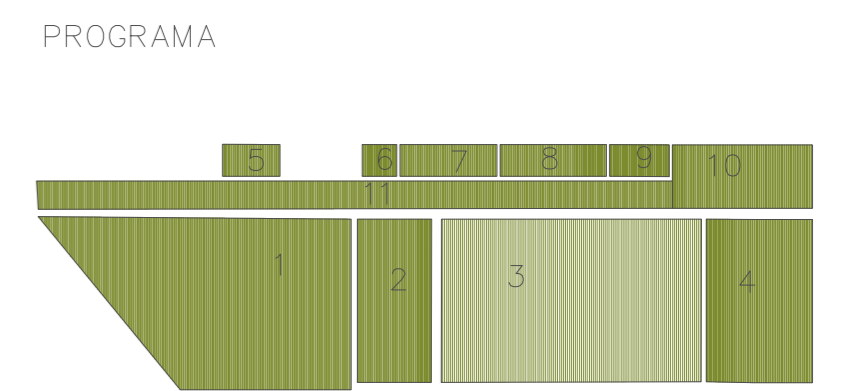
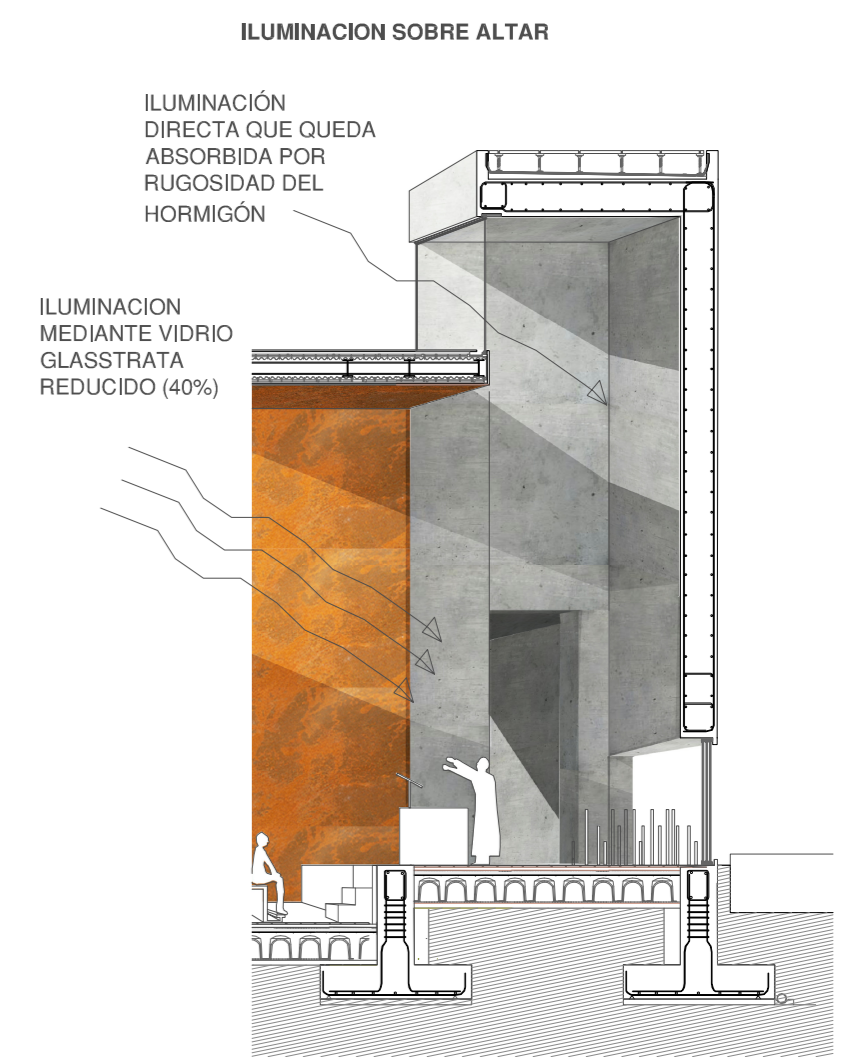
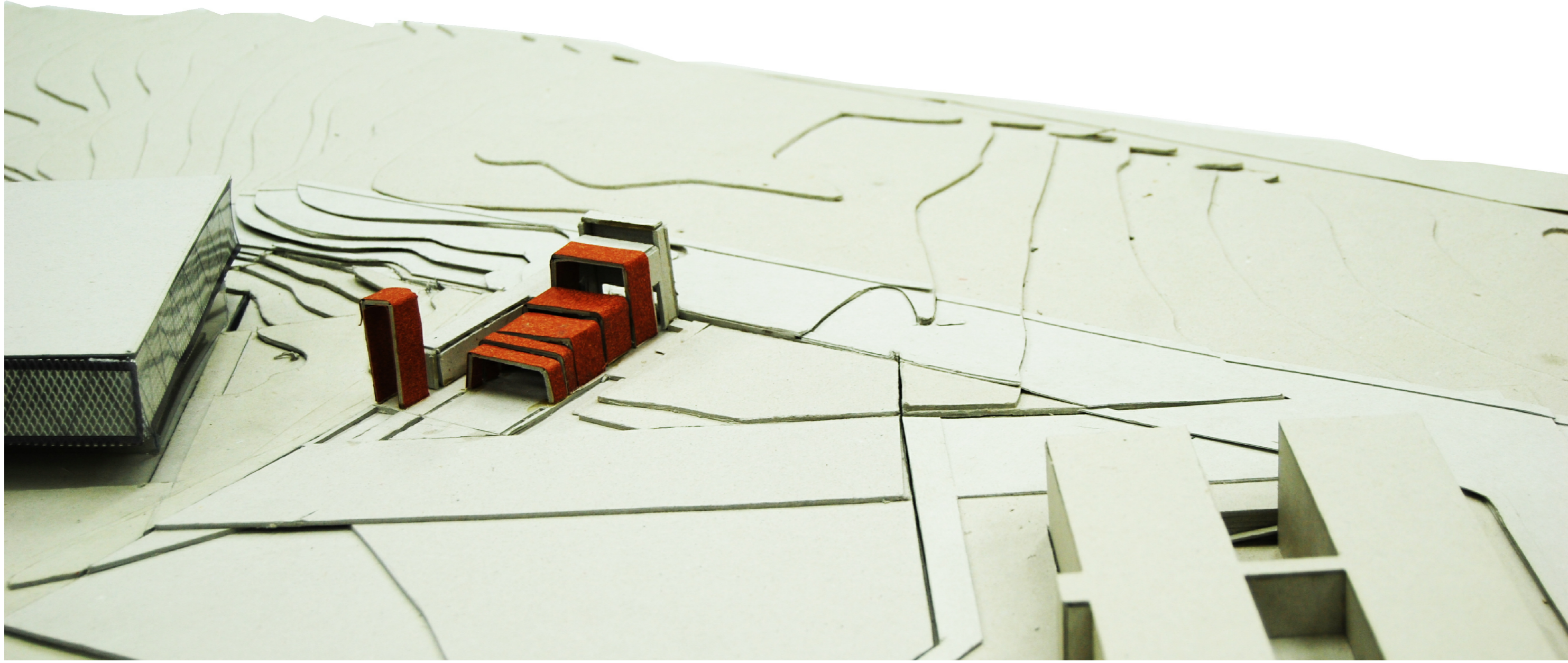


Alzados ; Trasero , lateral derecho y alzado frontal E 1:200

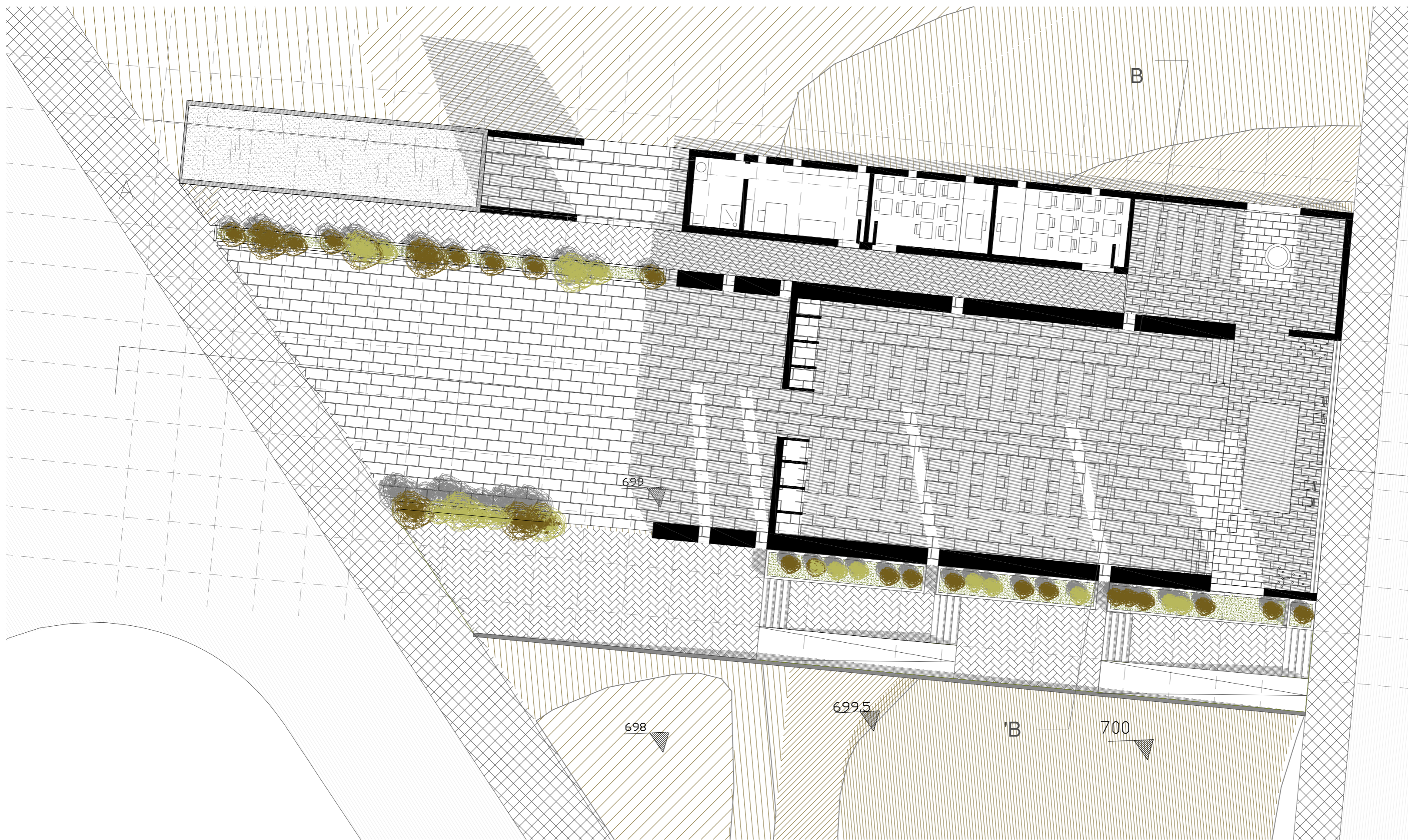
1 2 5 10

20

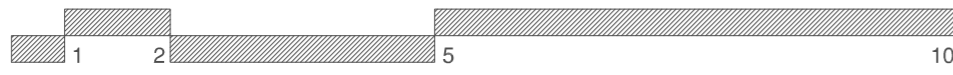




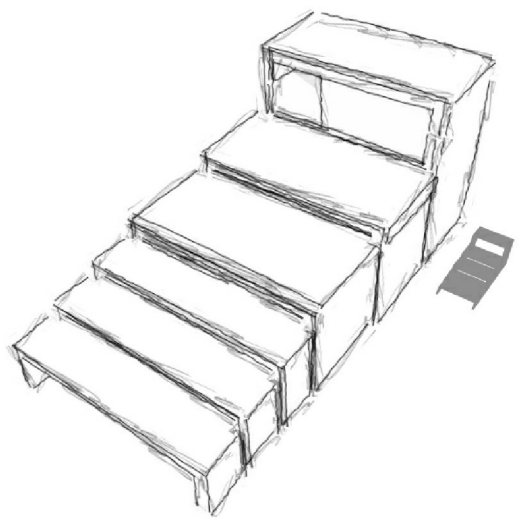
- 1. Plaza de recogimiento
- 2. Atrio
- 3. Capilla Principal
- 4. Altar
- 5. Torre de llamada
- 6. servicio de sacerdote
- 7. despacho sacerdotal
- 8. Aula
- 9. confesionarios
- 10. Capilla Secundaria
- 11. acceso a programa exento a la capilla



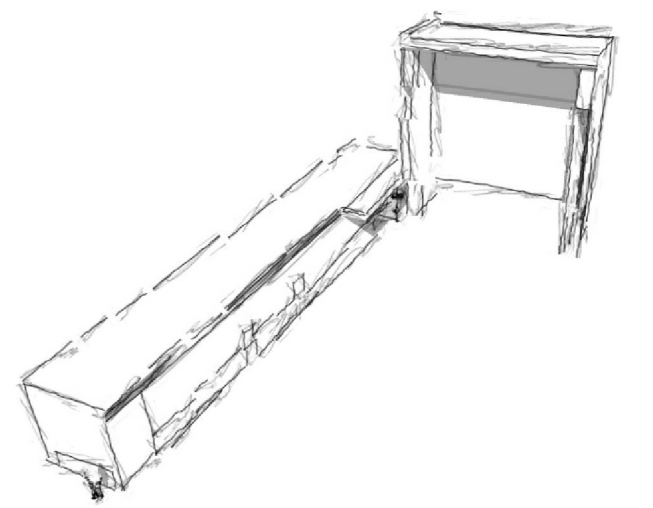
Planta Baja E 1 :200



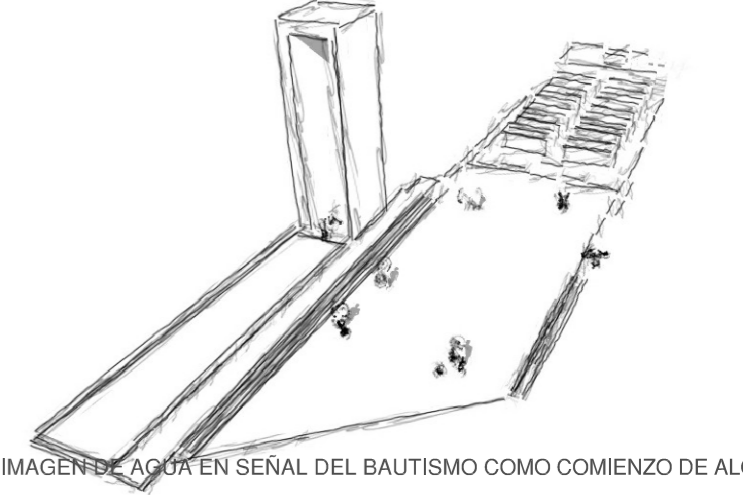
„ENVOLVENTES DE ACERO CORTEN SUPERPUESTAS EN TAMAÑO.“



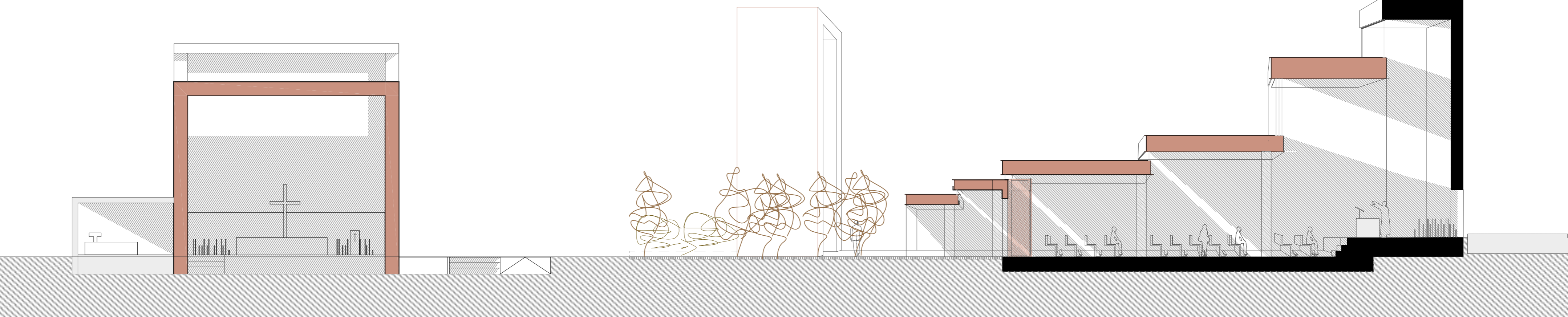
„VOLUMETRÍA DE HORMIGÓN QUE ABRAZA LAS ENVOLVENTES.“



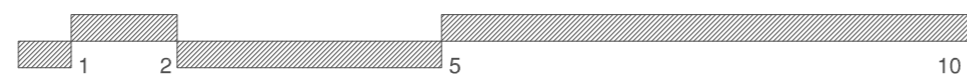
„PAVIUNTOS PETREOS EN FUNCIÓN DE LA HISTORICIDAD DEL PROGRAMA“



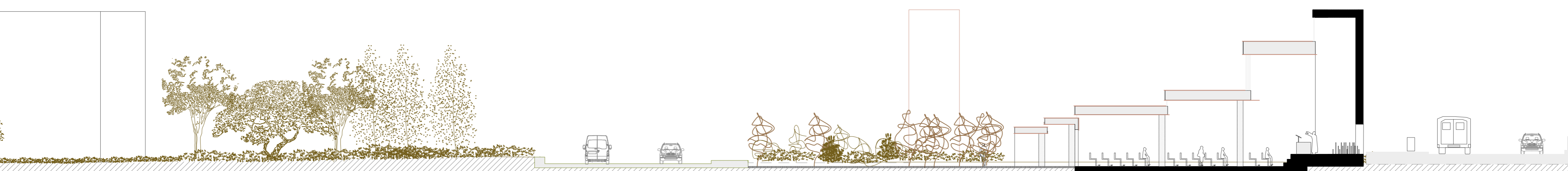
„IMAGEN DE AGUA EN SEÑAL DEL BAUTISMO COMO COMIENZO DE ALGO S.“

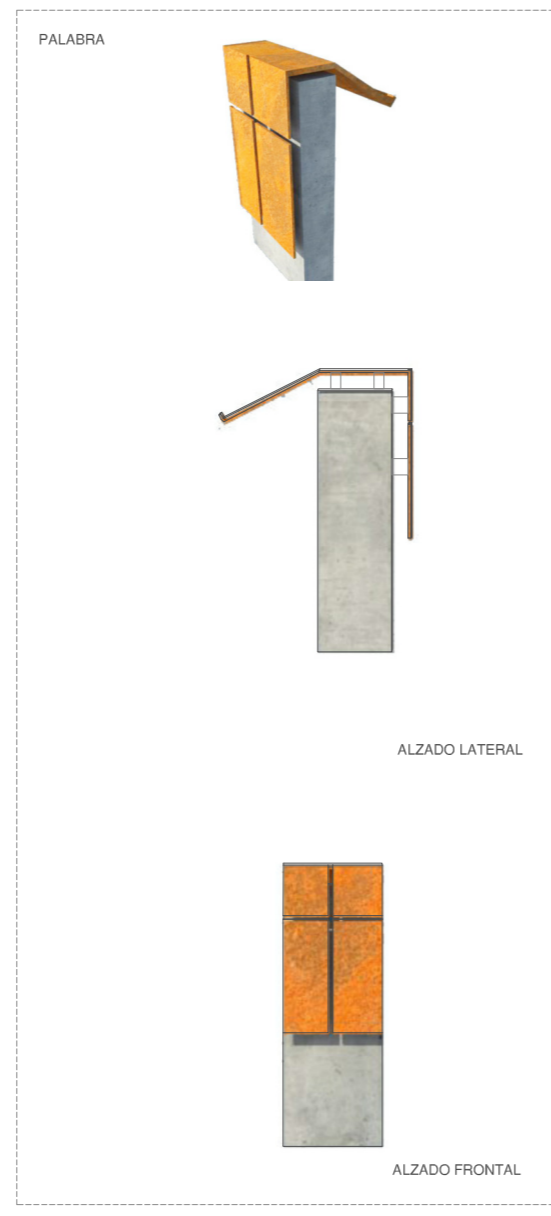
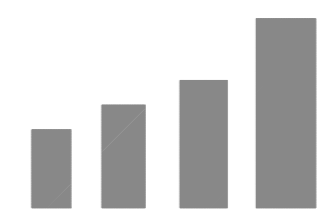


Seccion transversal B'B E 1 :200



Seccion Longitudinal A'A E 1 :200





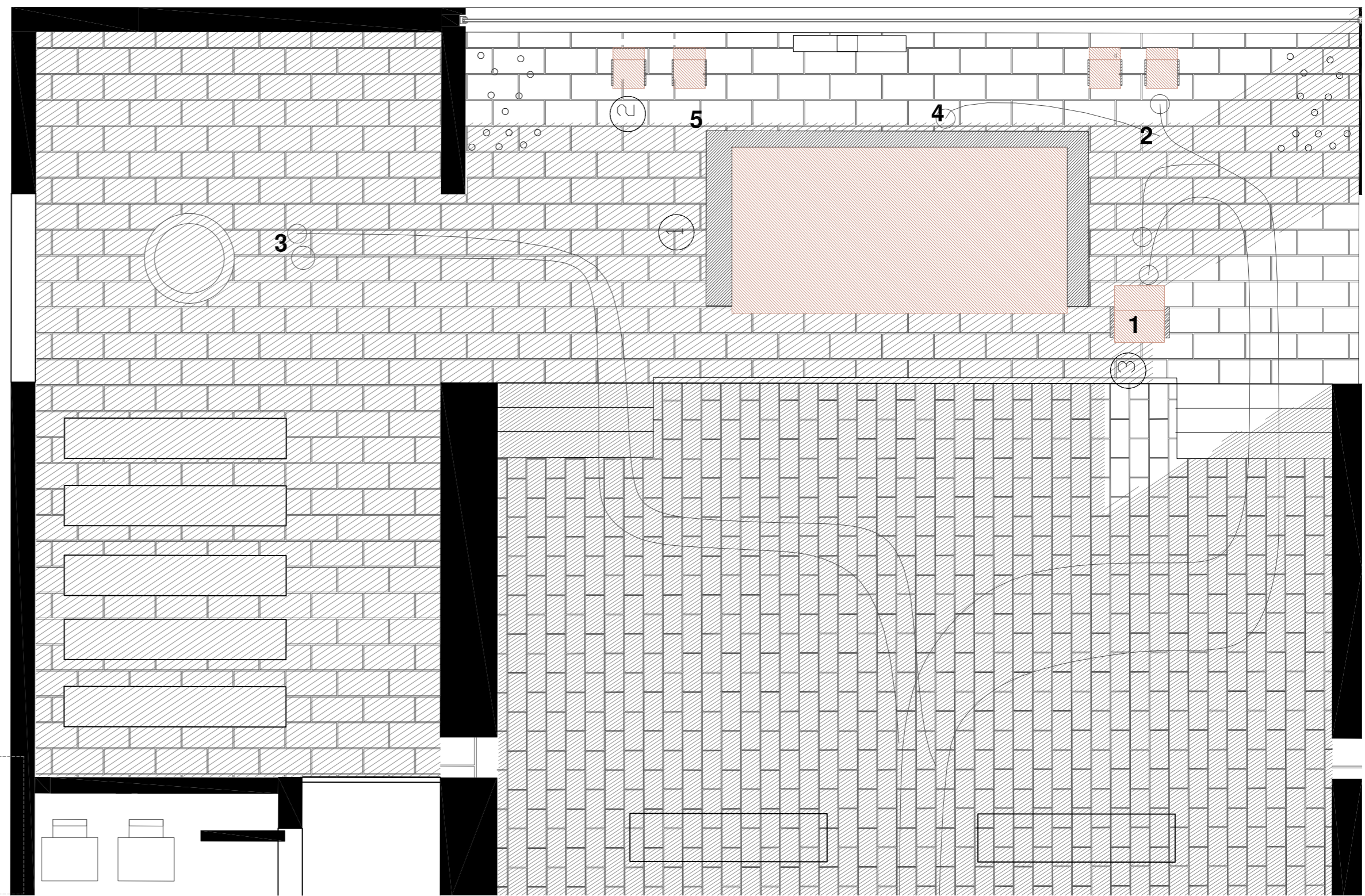
ESTUDIO DE RECORRIDOS:

Recorridos de los fieles :

- 1_ Subir a la palabra
- 2_ Actuar como monaguillo
- 3_ Acceder al Baptisterio

Recorridos del sacerdote :

- 1_ Subir a la palabra
- 2_ sentarse en asientos presenciales
- 3_ Acceder al Baptisterio
- 4_ Situarse tras el altar para dar la misa
- 5_ Encender la zona de velas de presencia divina



Planta de altar E 1 :75





LEYENDA

1. Chapa de acero cortén
2. Travesaño
3. Montante
4. Lámina Antipunzonante
5. Aislante térmico
6. Hormigón Armado
7. Chapa de aluminio galvanizado
8. Perfil IPE
9. Tornillo de sustento de lámina de aislamiento térmico
10. Carpintería de aluminio
11. Carpintería de aluminio tipo GLASSTRATA, (40%)
12. Forjado tipo cavity
13. Acabado de pavimento de piedra caliza gris (20x15 cm)
14. Losa de hormigón Armado
15. Acabado de Pavimento exterior

